

Die Ungeliebte Moderne

Zaha Hadid :

Merkwürdig, dass aus Deutschland so wenige Architekturimpulse kommen.

Ja, doch eigenartig

bei einem Gespräch mit Domenig :

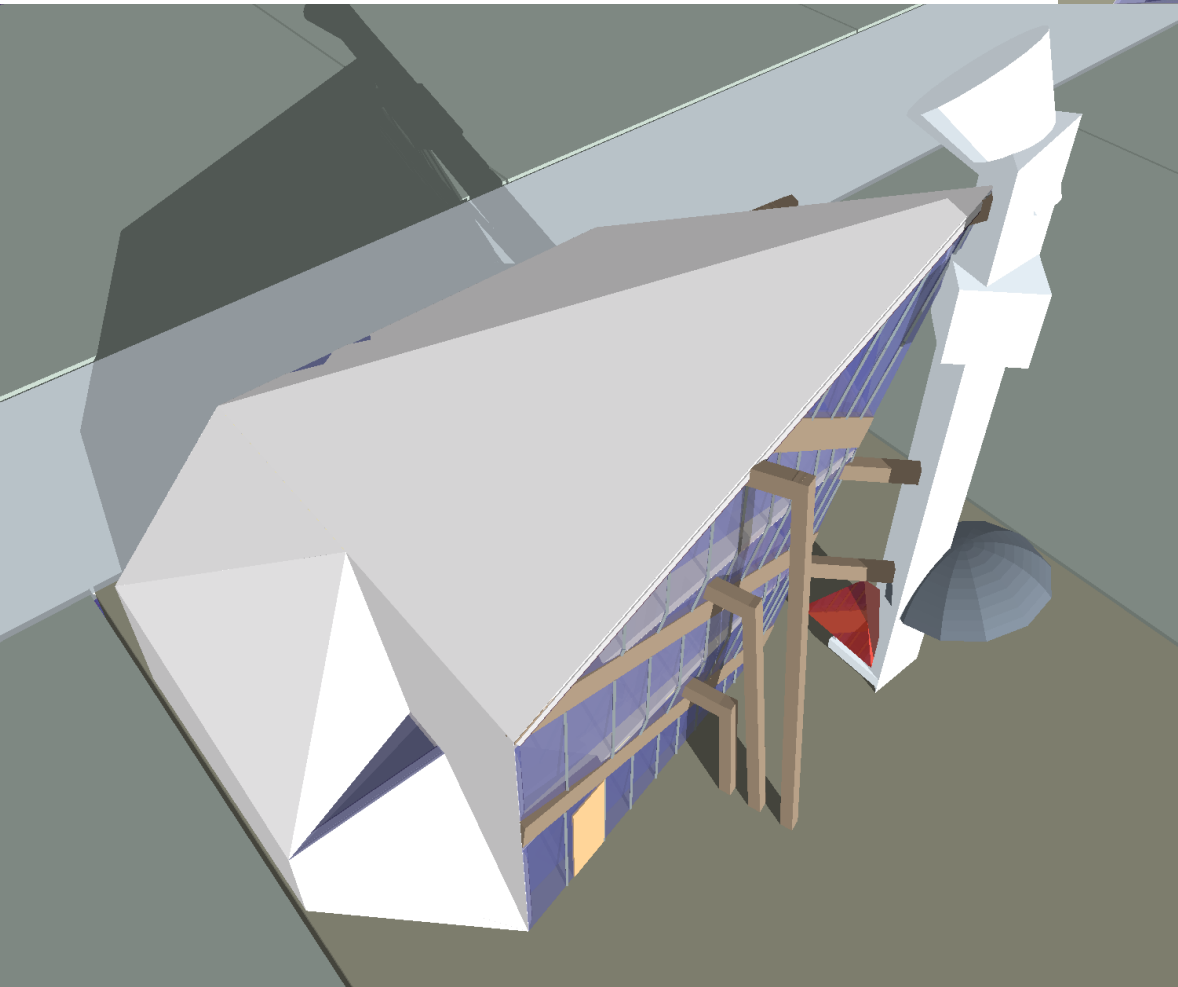
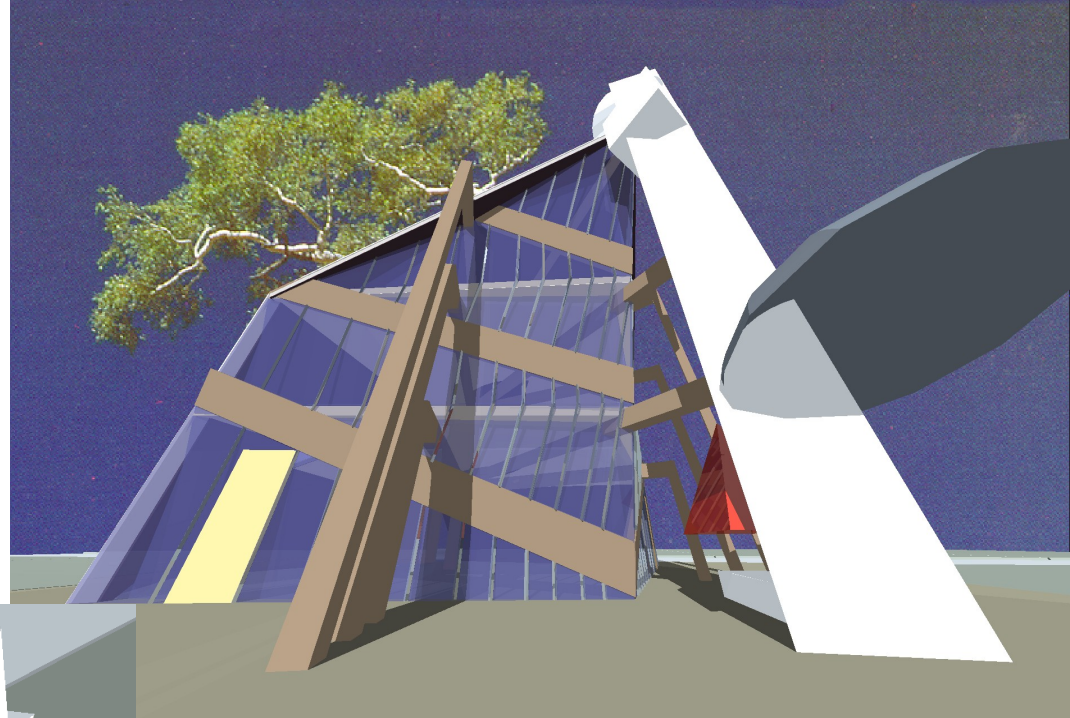
Österreich hat schon viel zustandegebracht,
Deutschland müsste im Vergleich überschwemmt
sein von der Avantgarde in Architektur.



Dies im Jahr 1963



Und dies im
Jahr 1982



Die Impulse und
Beispiele sind da,
wo bleibt die
Reaktion

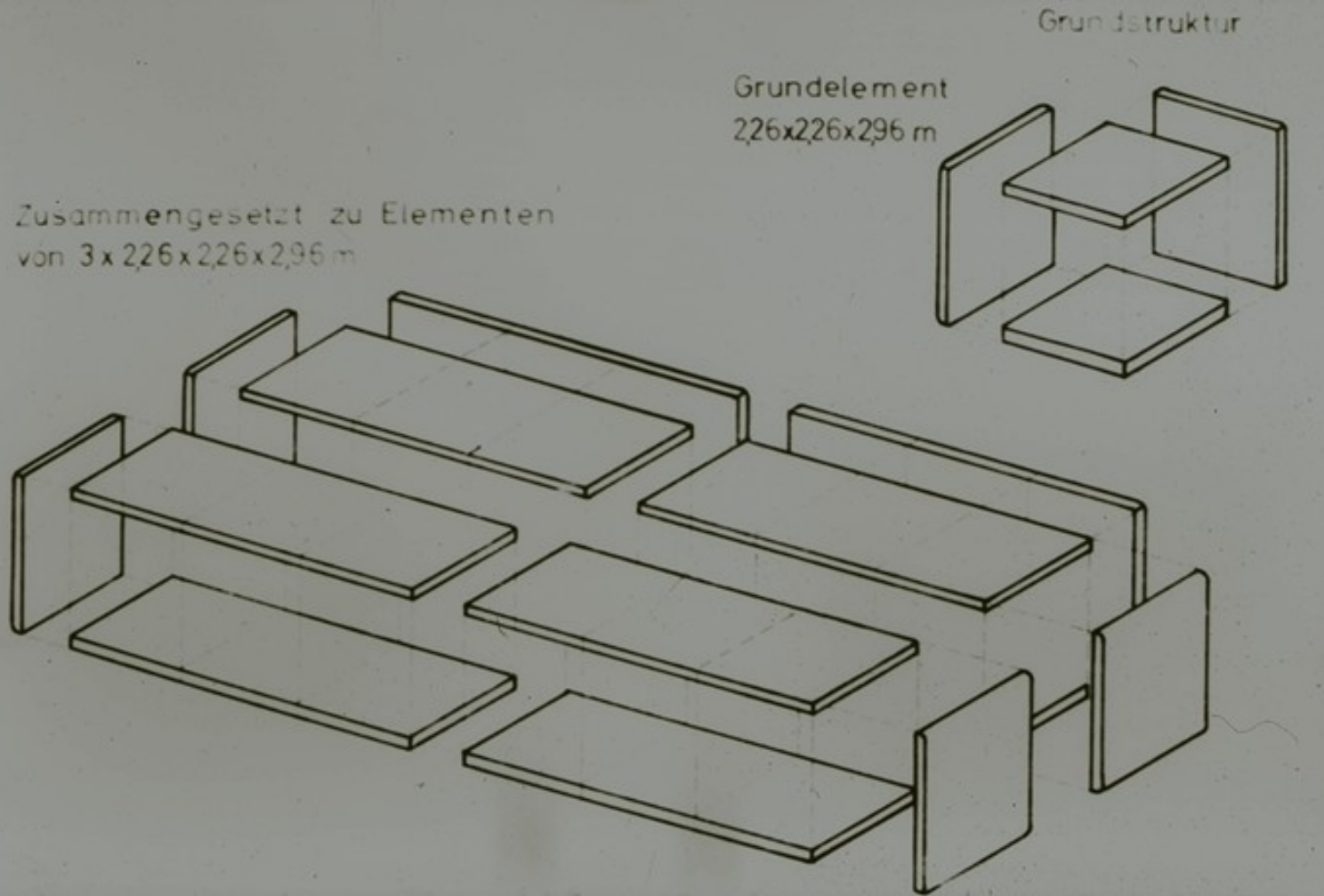
sixties design

Philippe Garner

TASCHEN

Beginnen wir von
vorne.

In diesem Buch
wurde auch das
Kunststoffhaus
dargestellt



Grundlage
meiner
Arbeiten

Aufbau eines
Rasters
Serielle
Bauweise,
Bilden
körperhafter
Formen,
Einbeziehen
von
Ratio und
Emotion

Die Rasterung vom Kunstsoffhaus
ist gleichzeitig Modulation
der Bauteile

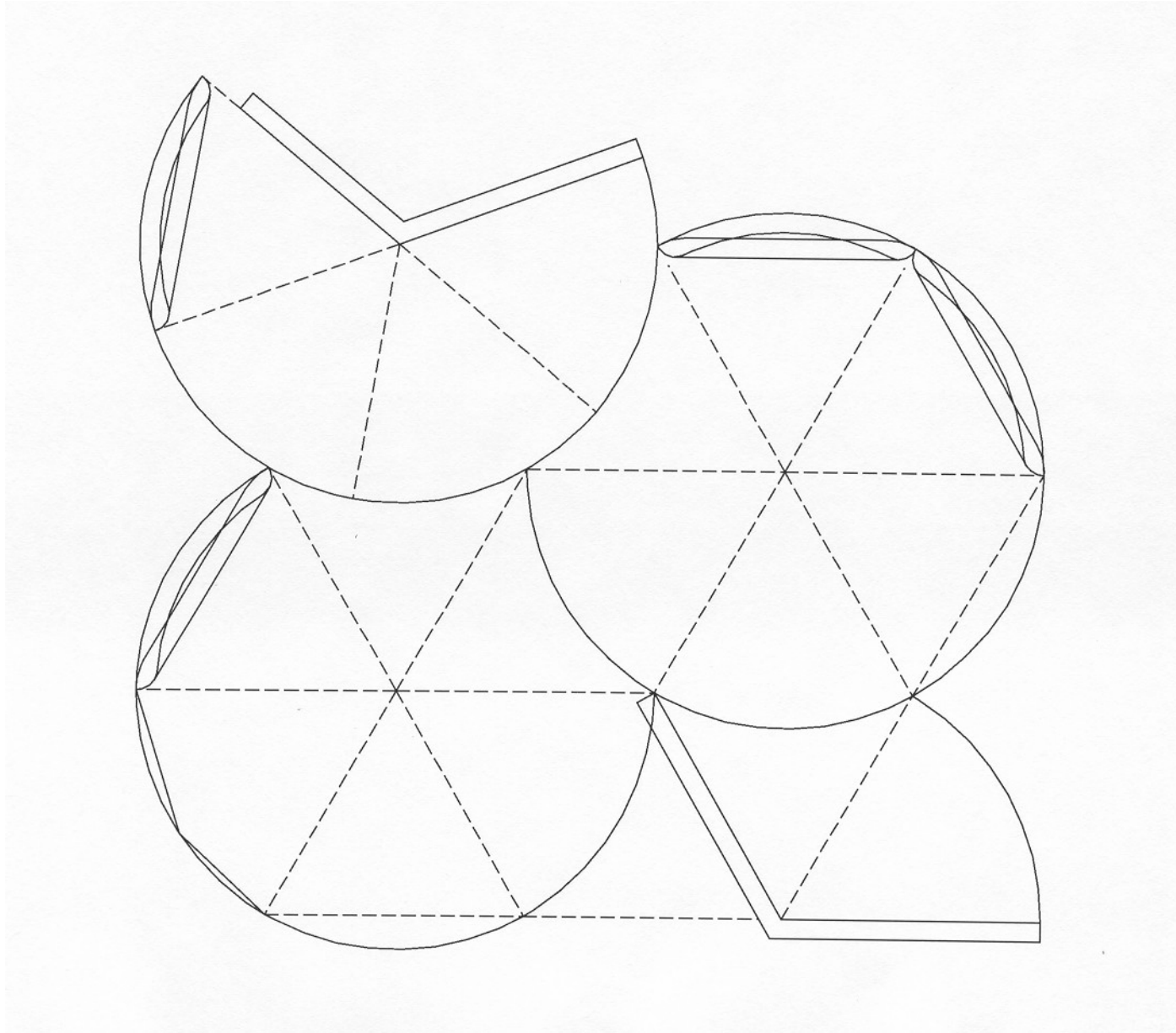
**So habe ich das Raster
ausgestaltet
und die
Fenster Teile sind durch
vertikale Drehung variabel**





Das Rasterschema Haus Faulmüller

Hier kann durch horizontale Drehung eine Formenvielfalt erreicht werden



Wie der Berg sich in seinen einzelnen Steinen wiederfindet



Spiel der Decke zwischen Bedingung und Form



Bürogebäude nach dem gleichen Prinzip



So ganz nebenbei : Aufnahme an der gleichen Stelle

Statt sich von dem Bürogebäude inspirieren zu lassen
und das Neue dem entsprechend auszurichten,
wird es abgebrochen





Und jetzt das Wellerhaus

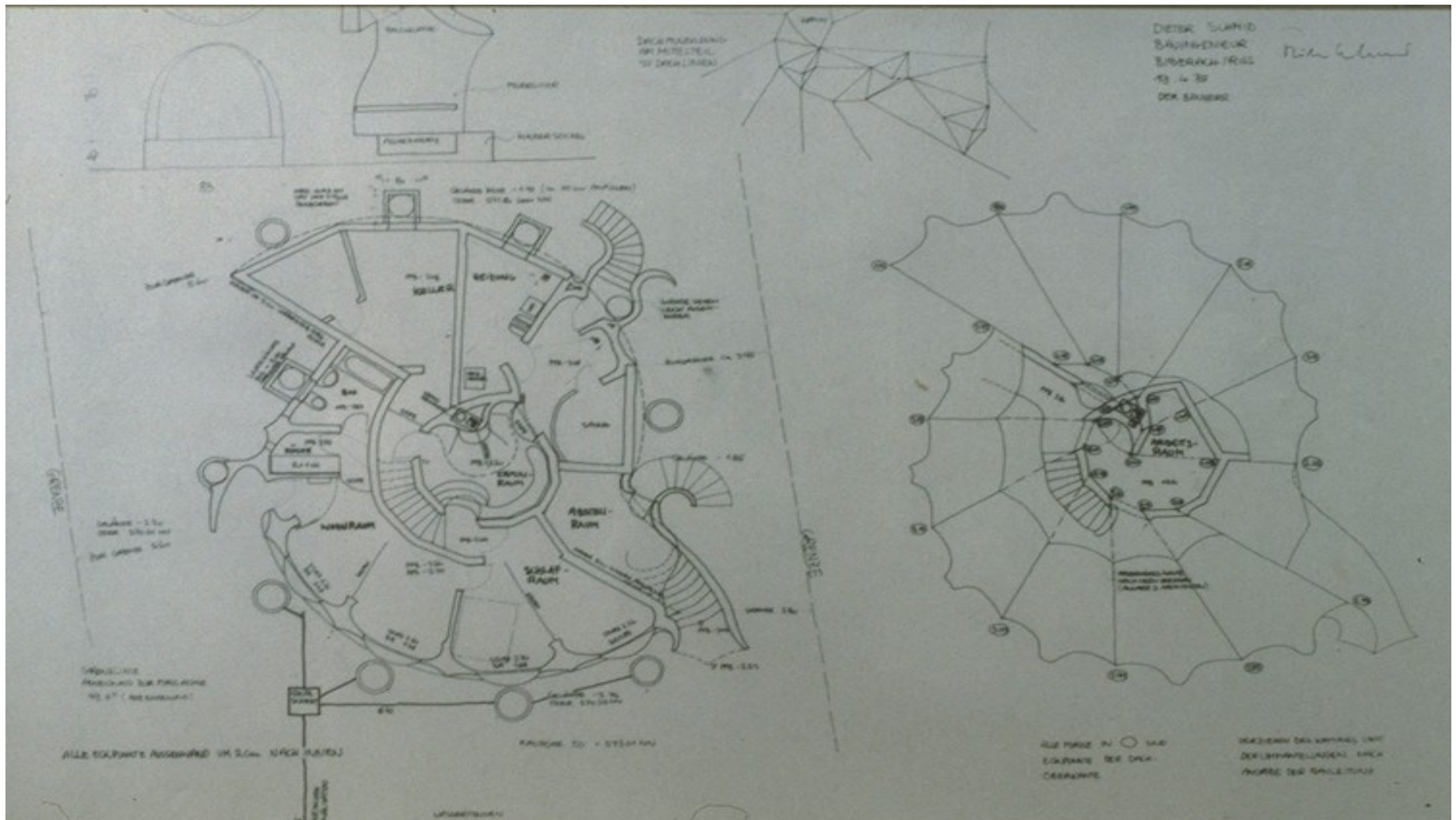
Hier kann man die
Entwicklung zu
einem Raster höheren
Grades
beobachten:

die Teile sind
alle gleich,
durch das Trapezraster
und die räumliche Struktur
kommt es zu einer großen
Lebendigkeit

So sieht es dann aus



Das Raster verkürzt sich automatisch durch die Projektion auf der Grundebene

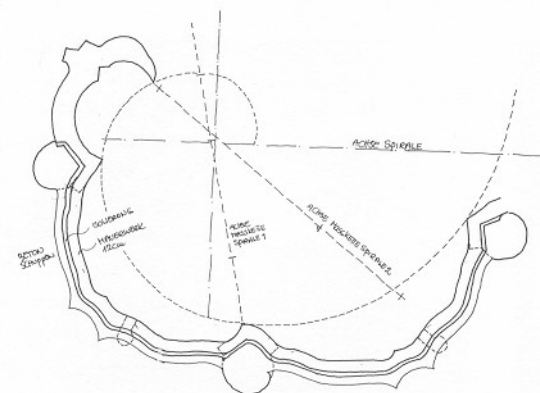




Die Auswirkung im Innenraum

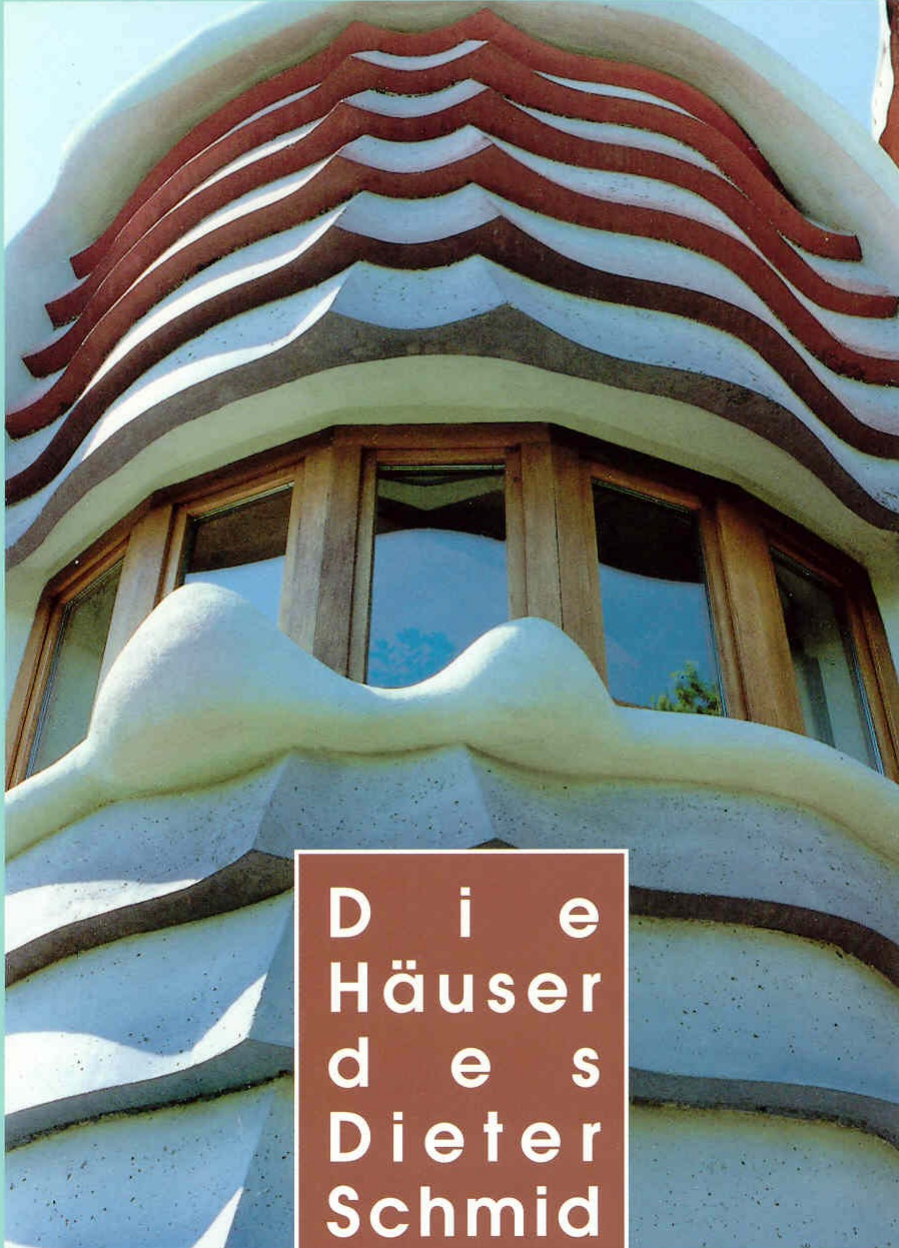


Neben der einfachen Trapezstruktur wurde für die Ausbuchtung das Raster einer Spirale verwendet und im Fußboden sichtbar gemacht



GRUNDRISS
SCHUPPENWAND

Von der Serie zum Gesamtkunstwerk



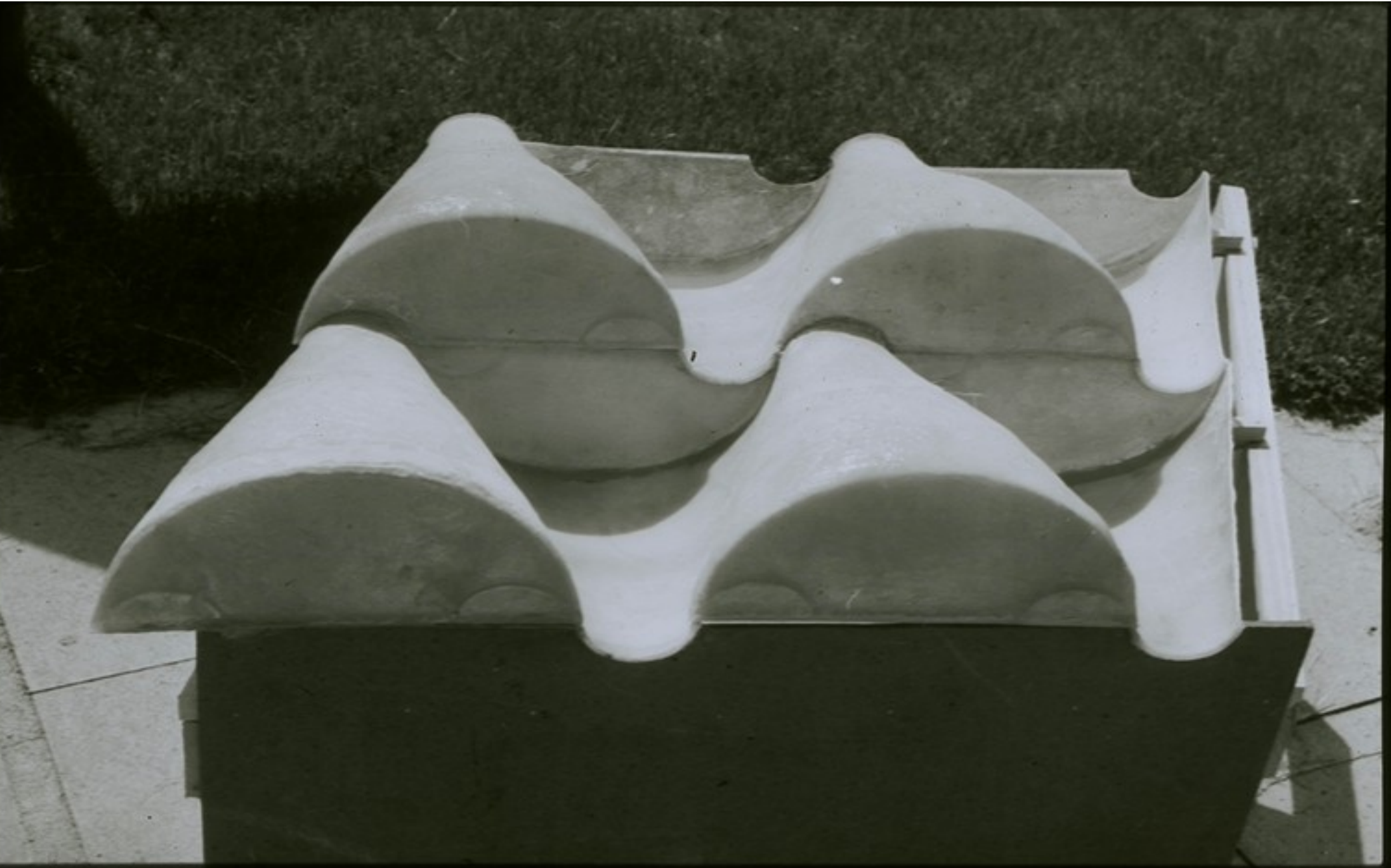
D i e
Häuser
d e s
Dieter
Schmid

Schon im Raster
angelegt, ist die
serielle
Bauweise
ein wichtiges
Element

Zurück zum Ausgangspunkt



Entwurf eines Sheddaches aus Kunststoffschalen



Wandteil Konvex/Konkav mit Fertigschalung



Deckenschalung als Serienteil



Wandschalung als immer gleiches Teil
die Form selbst bildet sich aus organischem Vorbild





Es gibt noch weitere
Elemente,
die im
Intuitiven
angesiedelt sind,

Form und Farbe,
zusammengehalten
durch Bedeutung,
sind genau
so wichtig

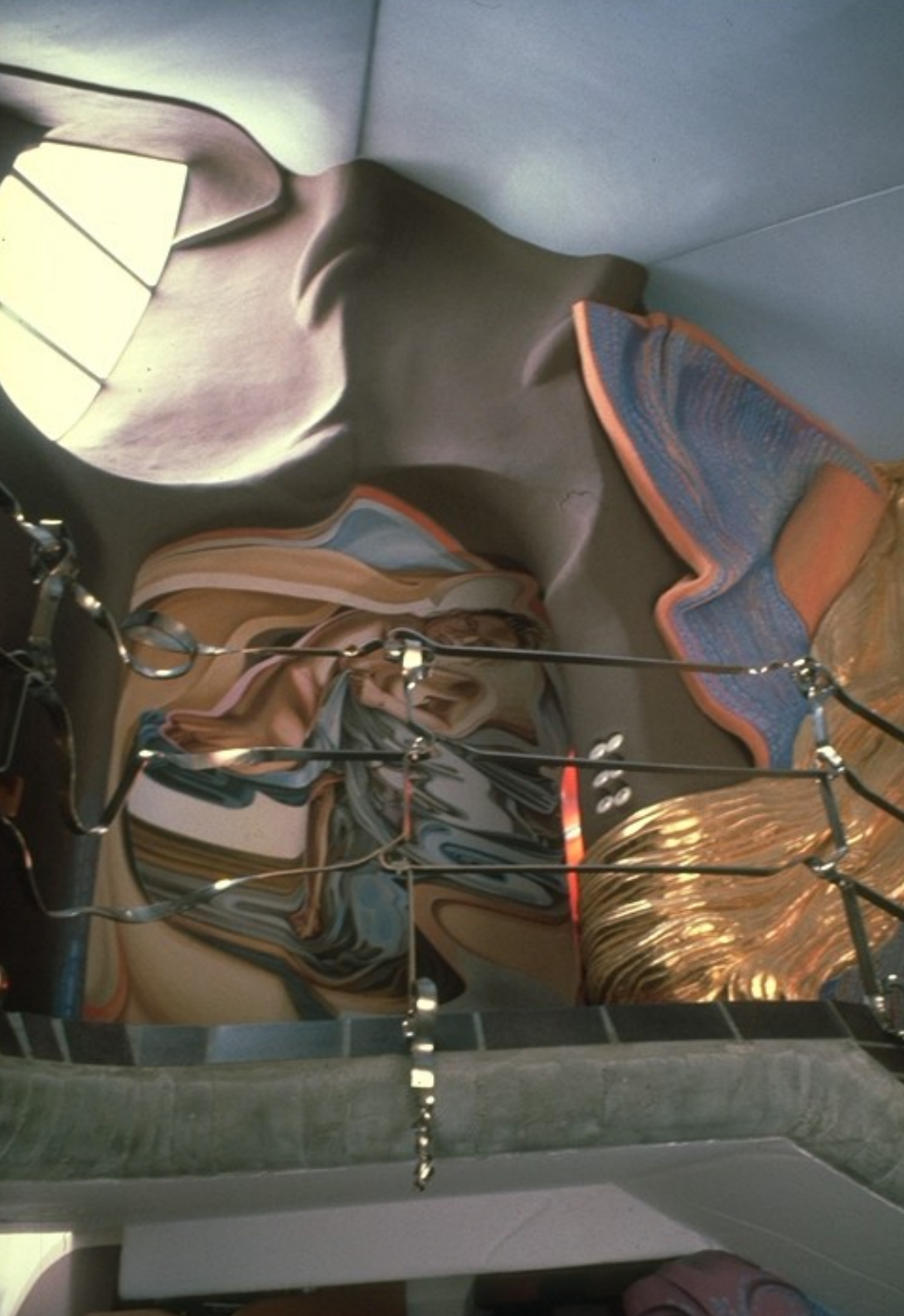
Hier als Beispiel
eine aufspringende
Knospe

Dazu hier als Sinnbild „Baum“-Kassettendecke



Phaeno





Warum wird alles,
was Farbe hat,
in der heutigen
Architektur
so stiefmütterlich
behandelt
als ob es Gift wäre

Es kann so
sein ...

SO....





oder so

Drei Ausprägungen in Demokratie

1. Turm als Dominanz der Macht wird zum Kelch für den Plenarsaal
2. Büros der Verwaltung nach außen vollständig, werden innen weich
3. Das Auge und Ohr der Demokratie achten auf Gerechtigkeit und Recht

Das Landtagsgebäude in Nordrhein-Westfalen



Landtag - R.R. W.

Wettbewerb für das
Landtagsgebäude in
Naurheim-Westfalen
Standort Düsseldorf

Ansicht Baumstammgebäude
in Maßstab 1:200



Blick von der Sternstraße aus



In der
Übernahme
von
Gegebenem;

der
Dekonstruktion

und der
Sinnggebung
durch
Verwandlung

MEIN KNIE BRÜCKE



5

DOMESTIC INTERIORS

Es gibt welche,
die sich erinnern

warum aber nicht in
Deutschland

wo ist die
Fachwelt,
die aufmerksam
wird

Ansporn und Mahnung

